

Zákazník 3000413792

Klatovská nemocnice, a.s.
Plzeňská 929
339 38 Klatovy II
IČO 26360527 DIČ CZ699005333

Klatovská nemocnice, a.s.
Plzeňská 929
Klatovy II
339 01 Klatovy 1

Vážený zákazníku,

tato faktura za elektřinu číslo 426664 byla vystavena dne 09.08.2022. V odběrném místě č. 8110881179, zdravotnické zařízení, Plzeňská 929, Klatovy II, byla za období od 01.07.2022 do 31.07.2022 spotřebovaná elektřina v množství 214,004 MWh.

Nedoplatek ve výši 633.472,28 CZK prosíme uhradte do data splatnosti.

K úhradě celkem **633.472,28**
Datum splatnosti **30.08.2022**
Doporučené datum úhrady **25.08.2022**

Bankovní spojení **000000-0017532513/0300**
Variabilní symbol **9072426664**
Konstantní symbol **0308**
Specifický symbol **924738**

Částky jsou uvedeny včetně DPH	Částka CZK
Elektřina a regulované služby	633.472,28

Výsledkem fakturace je nedoplatek ve výši 633.472,28

Daňový doklad číslo 426664	DUZP 31.07.2022
Sazba DPH	Základ DPH CZK DPH CZK
21%	523.530,81 109.941,47



Obchodní zástupce
Pavel Krátký
e-mail: pavel.kratky@pre.cz
tel.: 267 053 335

FAKTURACE **267 053 234**
PORUCHOVÁ LINKA ČEZ **800 850 860**

VYÚČTOVÁNÍ SPOTŘEBY ELEKTŘINY

Odběrné místo č. 8110881179, EAN OPM 859182400800644874

zdravotnické zařízení, Plzeňská 929, Klatovy II

Energie Konstant**Zúčtované částky celkem - rozpis dodávky elektřiny a regulovaných služeb**

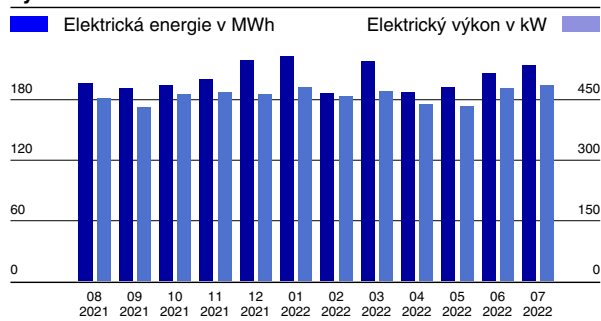
Položka	Počet jednotek	Jednotka	CZK/Jednotka	Celkem CZK
Silová elektřina VT	82,669	MWh	1.622,00	134.089,12
Silová elektřina NT	131,335	MWh	1.059,00	139.083,77
Daň z elektřiny	214,004	MWh	28,30	6.056,31
Obchod s elektřinou				279.229,20
Použití sítí	214,004	MWh	83,12	17.788,01
Nevyžádaná dodávka jalové energie	0	MVArh	440,00	0,00
Rezervovaná kapacita měsíční	0,050	MW	198.281,00	9.914,05
Rezervovaná kapacita roční	0,500	MW	172.735,00	86.367,50
Distribuční služby ČEZ Distribuce, a. s.				114.069,56
Činnosti operátora trhu	1	měsíc	4,20	4,20
Podpora elekt. z podporovaných zdrojů energie	214,004	MWh	495,00	105.931,98
Systémové služby	214,004	MWh	113,53	24.295,87
Regulované služby				244.301,61
Elektřina a regulované služby celkem bez DPH				523.530,81

Daňový přehled

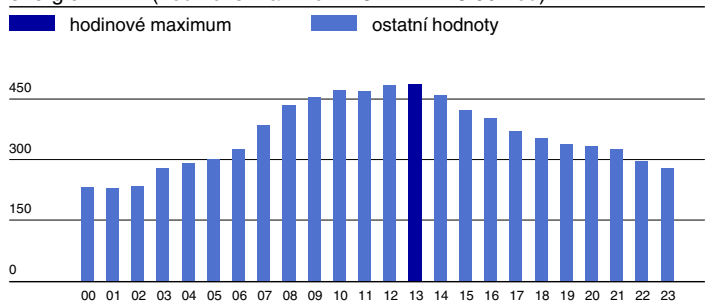
Položka	Základ DPH CZK	Sazba DPH	DPH CZK	Celkem
Elektřina a regulované služby	523.530,81	21%	109.941,47	633.472,28
Celkem	523.530,81		109.941,47	633.472,28

DÚF a sjednaná rezervovaná kapacita

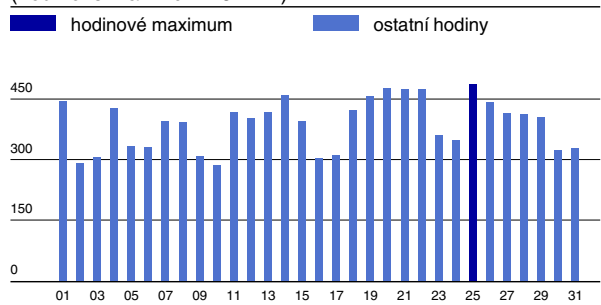
Položka	Tech. jednotky	Hodnota	Sjednáno
			rok měsíc
Činná energie VN	kWh	214004	
Decentrální výroba	kWh		
Maximum VN	kW	516	500 50
Maximum VN čas		25.07.2022 12:45	
Tg Fi VN		0,225	
Zpětná dodávka	kVArh	0	
Bezplatně	kWh		
Lokální spotřeba	kWh		

Diagram elektrické energie a hodinového elektrického výkonu od 08/2021 do 07/2022**Průběh hodinového výkonu dne s maximálním zatížením 25.07.2022**

energie v kWh (hodinové maximum 487 kW v 13:00 hod)

**Průběh hodinových denních maxim v 07/2022**

(hodinové maximum 487 kW)



Zpráva pro zákazníka: Výpočet platby podpory elektřiny z podporovaných zdrojů energie je prováděn dle zákona dvojím způsobem - součinem zákazníkem odebraného množství v MWh a jednotkové ceny, která se uvádí v CZK/MWh a součinem sjednaného rezervovaného příkonu za měsíc, délky období a stanovené ceny za rezervovaný příkon uvedené v CZK/MW/měsíc. Ve faktuře je použit levnější způsob výpočtu. Podíl zdrojů elektřiny na celkové směsi paliv dodavatele za rok 2020: uhlí 42,66 %, jádro 40,75 %, zemní plyn 9,61 %, OZE 6,75 %, druhotné zdroje 0,12 %, ostatní zdroje 0,11 %. Informace o dopadu výroby elektřiny na životní prostředí: www.chmu.cz, www.mpo.cz, www.env.cz.